

# Børn og unge med seksuelt bekymrende adfærd

**KURSUS – PROJEKT UNGE OG GRÆNSER**

# Tidlig opsporing af børn og unge med seksuelt bekymrende / grænseoverskridende adfærd

---



## Myte

Børn, som har været udsat for seksuelle overgreb, vil senere selv udsætte andre for overgreb.

## Fakta

De fleste børn, som har været udsat for seksuelle overgreb, udvikler ikke seksuelt grænseoverskridende adfærd, men cirka en tredjedel gør.

Hvad ved vi om  
børn og unge, der  
har seksuelt  
grænseoverskride  
nde adfærd?



Det er ikke tale om en ensartet gruppe - men:

- Et fællestæk kan være børn og unge der fremstå umodne og med følelsesmæssige, interpersonelle og sociale vanskeligheder.
- Et generelt træk kan være, at de er følelsesmæssigt hæmmede, og at de mangler selvindsigt i en grad, der betyder, at de har svært ved at forholde sig til andre på en empatisk måde.
- Det er fortrinsvis drenge.
- At vold i hjemmet øger risikoen for at udvikle en grænseoverskridende adfærd.

# Tidlig opsporing

Den tidlige opsporing har et dobbelt forebyggende sigte.

**52 % af de børn og unge**, der har været henvist til JanusCentret, har udvist tydelig bekymrende adfærd, før de begik det første seksuelle overgreb.

**Ca. halvdelen af disse** har udvist seksuelt bekymrende adfærd i to til seks år.



# Hvad kan man gøre som fagperson?

---

Som fagperson vil man ofte komme i tvivl og være i situationer, der kalder på professionel refleksion.

Hvor går grænsen mellem børn og unges normale sunde seksuelle udvikling og adfærd og en grænseoverskridende eller krænkende adfærd?

Man kan blive berørt, udfordret både personlig og fagligt.

Faglig viden, holdninger, grænser og normer kommer i spil!

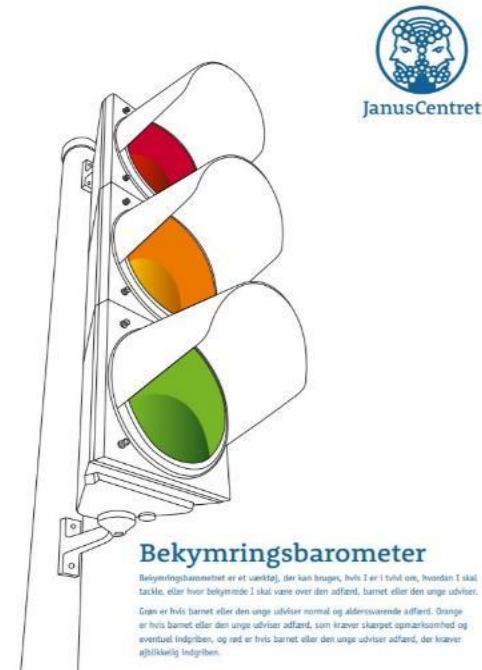
Bevar dit faglige objektive overblik...

- Hvad er der sket?
- Hvad har jeg set og hørt?
- Hvad ved jeg om det, som er foregået mellem de involverede?



# Bekymringsbarometer

- Hvornår er der tale om det normale
- Hvornår skal man være bekymret
- Hvornår skal man handle



# Barrierer på forskellige niveauer

---

- Sproglige
- Kontrakt – hvilken faglig opgave har jeg?
- Faglig og personlig viden
- Rammen – tillid, relation, opgave i forhold til barnet/den unge
- Fundament – Politik



# Viden om den enkelte unges forudsætninger

---



Som fagperson må man altid bestræbe sig på at forstå det den unge er i stand til at udtrykke, og bidrage til, at den unge oplever sig set, hørt og forstået.



## Det kræver...

- At rammen er tryk for den unge
- At den unge kender den voksne
- At fagpersonen kan føle sig tryk både fagligt og personligt
- At der er opbakning og et fagligt fundament som gør, at man ikke føler sig alene med den unge, som kan fortælle om overgreb
- At vi kan sidde roligt i stolen

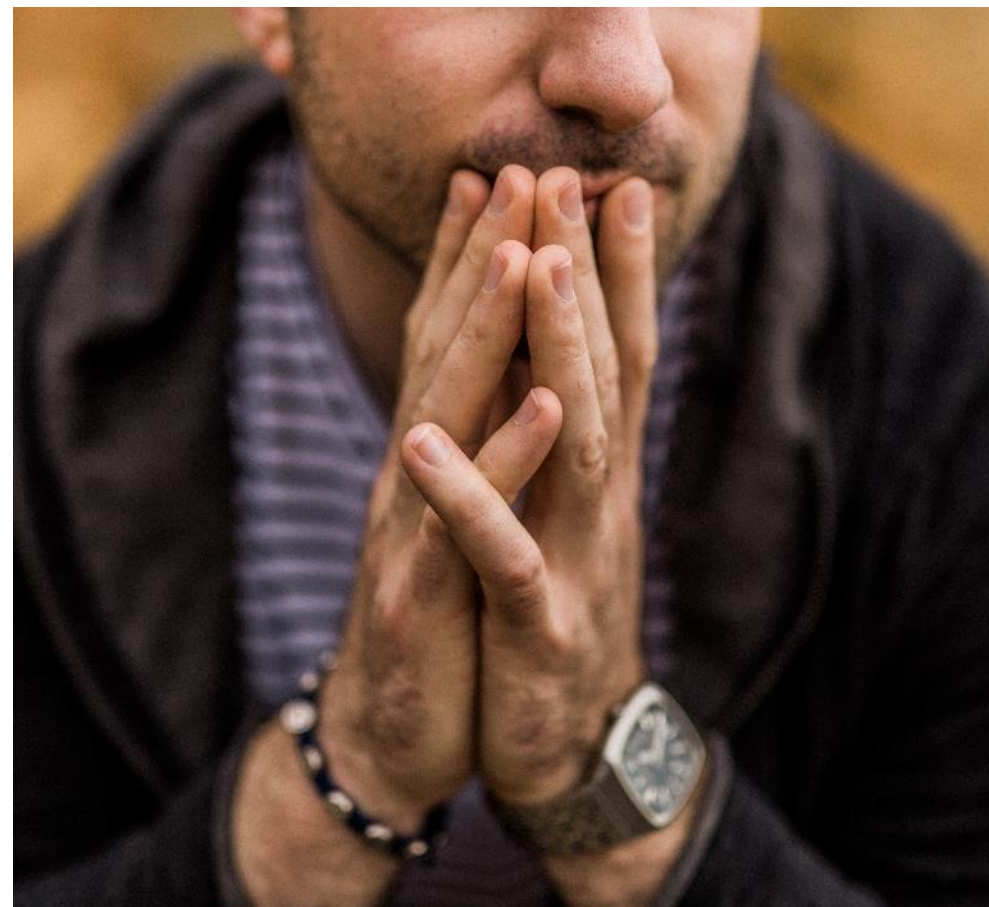


# Hvordan påvirker traumet den voksne fagperson?

---

Et studie viser, at når urealistiske eller usammenhængende elementer optræder i barnets/ den unges samtale om seksuelle overgreb, reagerer den voksne ved:

- At blive mindre medfølelsende og støttende
- At stille færre spørgsmål om barnets/ den unges tanker og følelser
- At komplimentere barnet/den unge mindre



# Faglige barrierer



KKUC

---

Forståelse og indsigt i senfølger

---

Forestillingen om at skulle/kunne rumme det den unge/barnet fortæller

---

Faglige redskaber til at tale med mennesker som er traumatiserede – og angsten for at retraumatiserer

---

Forståelse for mestring strategierne

# Senfølger

---

- Barnets/den unges seksualitet traumatiseres, fordi kærlighed og nærhed sammenblandes med seksualitet
- Barnet/den unge opfører sig seksuelt
- Seksuel adfærd kan dæmpe indre angst og skabe forudsigelighed
- Sex bruges som kontaktmiddel – derved bekræftes den negative selvopfattelse



# Senfølger

---



- Magtesløshed – gjør hvad de kan for at undgå at mærke
- Føler sig invaderet og tingsliggjort
- Søger sammenhænge, hvor de kan styre og få kontrol



# Prostitution

---



Prostitutionslignende relationer  
opsøges for at styre og have  
kontrol over eget liv!

Man har en "vare", der giver magt.



KKUC

**FAGLIG SPARRING OG RÅDGIVNING OM UNGE OG GRÆNSER**

TLF.NR. 2565 4584 ELLER MAIL [MPE@KKUC.DK](mailto:MPE@KKUC.DK) – ONSDAG KL. 10.00-14.00

**DIGITALT FAGLIGT NETVÆRK FOR FAGPERSONER**

BLIV MEDLEM VED AT SCANNE QR-KODEN



LÆS MERE OM PROJEKT UNGE OG GRÆNSER PÅ

[WWW.KKUC.DK/PROJEKT-UNGE-GRAENSER](http://WWW.KKUC.DK/PROJEKT-UNGE-GRAENSER)